

OPIS TECHNICZNY

do projektu budowlanego skróconego przebudowy drogi gminnej nr 119003E Świerzyny – Jelno - Woźniki na odcinku od km 0+000 do km 2+420 (działki nr 108 i 82) Gmina Zapolice

I. Podstawa i zakres opracowania:

Podstawę opracowania stanowi :

1. Umowa zawarta z Wójtem Gminy Zapolice.
2. Pomiary uzupełniające wykonane w terenie w m-cu styczniu 2008 roku.
3. Założenia techniczne do projektowania uzgodnione z Inwestorem
4. Mapa ewidencji gruntów w skali 1: 5000 dostarczona przez Inwestora.
5. Szczegółowe specyfikacje techniczne.
6. Obowiązujące normy i przepisy.

Opracowanie obejmuje odcinek drogi gminnej nr 119003E Świerzyny – Jelno – Woźniki od km 0+000, tj. od pasa drogowego drogi powiatowej Strońsko – Zapolice- Ptaszkowice, do km 2+420 tj. do końca miejscowości Jelno.

Roboty objęte projektem pozwolą na poprawę stanu technicznego nawierzchni jezdni i poboczy. Pozwoli to jednocześnie wyeliminować szkodliwe i uciążliwe dla użytkowników oraz mieszkańców okolicznych domów zapylenie pochodzące z żużla paleniskowego.

Droga obsługuje ruch lokalny związany z uprawą terenów rolniczych i życiem mieszkańców. Zakres robót nie wykracza poza istniejący pas drogowy oraz nie obejmuje innych urządzeń pasa drogowego.

II. Stan istniejący:

Odcinek ujęty w projekcie na całej długości posiada przekrój szlakowy i przebiega w znacznej większości przez tereny rolnicze. Na odcinku od km

1+400 do km 2+420 droga przebiega przez teren zabudowy wsi Jelno. Szerokość pasa drogowego istniejącego wynosi: na odcinku od km 0+000 do km 0+640 - 8.00m, na odcinku od km 0+640 do km 1+220 - 7.00m, a na odcinku pozostałym - 10.00m. Istniejąca nawierzchnia o szerokości od 4.20 do 4.50m wykonana jest z mieszanki tuczni kamiennego, pospółki (żwiru) oraz żużla paleniskowego. Posiada grubość od 8 do 10cm. Stan nawierzchni jezdni oraz poboczy zły. Rowy przydrożne zamulone o głębokości od 20 do 30cm. Pobocza ziemne zawyżone ponad jezdnię nie odprowadzają wód opadowych do istniejących rowów przydrożnych.

Kolizje : **Wodociąg** - przewiduje się regulację wysokościową zaworów wodociągowych do rzędnych powykonawczych jezdni i poboczy.

III. Stan projektowany :

Dane ogólne:

Klasa drogi - gminna

Długość odcinka - 2420m

Szerokość jezdni - 4.20m

Szerokość poboczy - 0.75 - 1.20m

W celu poprawy stanu technicznego jezdni oraz poboczy projekt przewiduje wykonanie następujących robót:

- plantowanie istniejącej nawierzchni wraz z jej zagęszczeniem walcami drogowymi celem nadania spadków poprzecznych i poprawienia równości podłużnej;
- wykonaniu warstwy wyrównawczo - wzmacniającej grubości 12 cm z mieszanki tuczni kamiennego 0 ÷ 63 mm kl. I gat. II na odcinku - zalecane melafir i gabro;
- wykonaniu podwójnego powierzchniowego utrwalenia emulsją asfaltową $\geq 65\%$ modyfikowaną i grysami bazaltowymi o frakcjach 5÷8 i 2÷5mm. Podane ilości kruszywa oraz emulsji asfaltowej zostały podane szacunkowo. Rzeczywistą ilość należy ustalić na budowie z obecności przedstawiciela Inwestora;

- wykonaniu poboczy ziemnych z gruntu dowiezionego z odległości 5km wraz z ich formowaniem, zagęszczeniem i plantowaniem do wymaganych spadków poprzecznych 5%;
- ustawieniu zgodnie z instrukcją oznakowania znaków ostrzegawczych A-7 i A-6 oraz zakazu B-33 na słupkach stalowych o średnicy $\phi 50\text{mm}$.

Włączenie w km 0+000 z drogi powiatowej wykonać przy pomocy promieni R-6.00m. Zjazd na drogę wewnętrzną dojazdową zostanie ujęty w projekcie na przebudowę tej drogi..

Przed przystąpieniem do robót należy zlokalizować i zabezpieczyć przed zniszczeniem punkty osnowy geodezyjnej i zawory wodociągowe. Roboty w promieniu 1,50 m wokół tych urządzeń prowadzić ręcznie pod nadzorem odpowiednich służb technicznych. winny być wykonane z folii odbłaskowej aby pełniły swą rolę przez całą dobę.

Do projektu dołączono przedmiar robót i Kosztorys Inwestorski wg obowiązujących cen. Rzeczywisty koszt robót zostanie ustalony w oparciu o ustawę o zamówieniach publicznych.

Opracował :

STANISŁAW ŻUBER
upr. bud. nr 19/88
w zakresie prac konstrukcyjnych
lotniskowych i manipulacyjnych
oraz innych obiektów i urządzeń

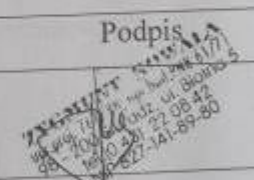
ZYGMUNT SOWAŁA
upr. bud. 161/88 upr. bud. PNB 61/71
1 01.10.1985

INFORMACJA

BIOZ

dla projektu budowlanego skróconego przebudowy drogi gminnej nr 119003E Świerzyny – Jelno - Woźniki na odcinku od km 0+000 do km 2+420 (działki nr 108 i 82) Gmina Zapolice

Zadanie	Przebudowa drogi gminnej nr 119003E
Adres	Świerzyny – Jelno – Woźniki na odcinku od km 0+000 do km 2+420
Inwestor	Gmina Zapolice

	Imię i nazwisko	Podpis
Autor projektu	Zygmunt Sowała upr. proj. nr 767 /88	

Styczeń 2008

Spis zawartości opracowania

1. Podstawa opracowania
2. Zakres opracowania
3. Zakres robót i kolejność realizacji
4. Wykaz istniejących obiektów budowlanych
5. Elementy zagospodarowania działki lub terenu, które mogą stwarzać zagrożenie bezpieczeństwa i zdrowia ludzi
6. Zagrożenia występujące podczas realizacji robót
7. Prowadzenie instruktażu pracowników przed przystąpieniem do realizacji robót szczególnie niebezpiecznych
8. Środki techniczne i organizacyjne, zapobiegające niebezpieczeństwom wynikającym z wykonywania robót budowlanych
9. Podstawa prowadzenia robót budowlano - montażowych.

I. PODSTAWA OPRACOWANIA:

- Zlecenie Inwestora,
- Projekt Budowlany zadania inwestycyjnego,
- Rozporządzenie Ministra Infrastruktury z dnia 23.06.2003 roku w sprawie informacji dotyczącej bezpieczeństwa i ochrony zdrowia oraz planu bezpieczeństwa i ochrony zdrowia / Dz. U. nr 120 z 10.VII.2003 roku, poz. 120/,
- Prawo budowlane – ustawa z dnia 07 lipca 1994 roku / Dz. U. Nr 207, poz. 2016 z późniejszymi zmianami /.

II. ZAKRES OPRACOWANIA :

Opracowanie dotyczy skróconego projektu budowlanego przebudowy drogi gminnej nr 119003E Świerzyny – Jelno - Woźniki na odcinku od km 0+000 do km 2+420 (działki nr 108 i 82) Gmina Zapolice.

III. ZAKRES ROBÓT I KOLEJNOŚĆ REALIZACJI:

- wytyczenie geodezyjne osi trasy,
- roboty ziemne,
- podbudowa z tucznia kamiennego,
- podwójne powierzchniowe utrwalenie,
- roboty wykończeniowe

IV. WYKAZ ISTNIEJĄCYCH OBIEKTÓW BUDOWLANYCH:

W obrębie przebudowywanej drogi występują następujące obiekty budowlane:

- Linia telefoniczna podziemna,
- Wodociąg,
- Linia energetyczna NN napowietrzna.

V. ELEMENTY ZAGOSPODAROWANIA DZIAŁKI LUB TERENU, KTÓRE MOGĄ STWARZAĆ ZAGROŻENIE BEZPIECZEŃSTWA I ZDROWIA LUDZI:

W pasie przebudowywanej drogi występują następujące elementy:
- skrzyżowania nad drogą i przyłącza linii energetycznej NN napowietrznej.

VI. ZAGROŻENIA WYSTĘPUJĄCE PODCZAS REALIZACJI ROBÓT:

- W trakcie realizacji robót możliwe jest wystąpienie zagrożenia:
- przy wykonywaniu robót ziemnych – praca koparki,
 - przy wykonaniu podbudowy – praca rozkładarki i walca,
 - przy wykonaniu powierzchniowego utrwalenia - praca skraparki (kombajn) i walca,
 - przy robotach wykończeniowych – praca równiarki.

VII. PROWADZENIE INSTRUKTAŻU PRACOWNIKÓW PRZED PRZYSTĄPIENIEM DO REALIZACJI ROBÓT SZCZEGÓLNIE NIEBEZPIECZNYCH:

Pracownicy muszą posiadać przeszkolenie w zakresie bezpieczeństwa i higieny pracy przed dopuszczeniem do pracy. Roboty budowlano-montażowe należy prowadzić zgodnie z planem bezpieczeństwa i ochrony zdrowia, sporządzonym przez kierownika budowy. Pracownicy zatrudnieni przy pracach montażowych i załadunkowych muszą być przed rozpoczęciem pracy zapoznani z kolejnością wszystkich robót.

VIII. ŚRODKI TECHNICZNE I ORGANIZACYJNE ZAPOBIEGAJĄCE NIEBEZPIECZEŃSTWOM WYNIKAJĄCYM Z WYKONYWANIA ROBÓT BUDOWLANYCH:

Teren robót należy oznakować zgodnie z projektem organizacji ruchu na czas budowy drogi a wykopy zabezpieczyć barierkami lub taśmą ostrzegawczą na odległość nie mniejszą niż 1,5 m.

Drogi dojazdowe i ciągi piesze powinny być utrzymane we właściwym stanie technicznym nie stwarzającym zagrożeń dla użytkowników. Nie wolno na nich składować materiałów ani ustawiać sprzętu.

Miejsca postojowe dla sprzętu powinny być wyznaczone przez odpowiednie oznakowania.

Strefy niebezpieczne , w których istnieje zagrożenie należy oznakować i wygrodzić jak opisano w części „teren robót”.

Maszyny, urządzenia i sprzęt, które podlegają dozorowi technicznemu / dźwigi / , a są eksploatowane na budowie, powinny posiadać dokumenty uprawniające do ich eksploatacji, a osoby je obsługujące powinny posiadać odpowiednie uprawnienia.

Prace montażowe przy montażu rur przepustowych lub studni powinny być prowadzone przez uprawnione do takich prac osoby ze szczególnym zachowaniem zasad bezpieczeństwa.

Pomieszczenia higieniczno-sanitarne powinny być zapewnione dla wszystkich pracowników i dostosowane do liczby zatrudnionych, stosowanej technologii i rodzajów pracy oraz warunków w jakich jest wykonywana.

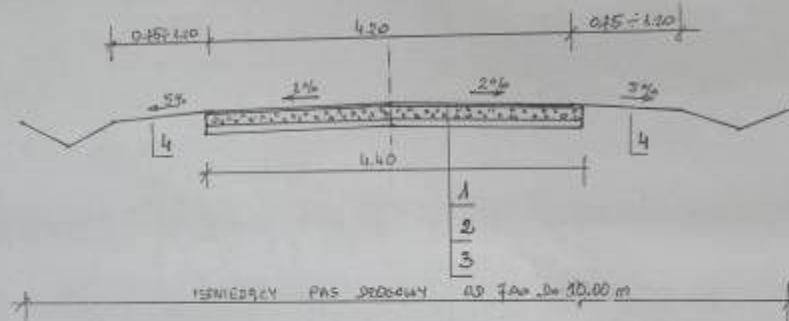
Opracował:

..... STANISŁAW ŻUBER

upr. bud. nr 59/85

do zakresu robót kotłowych,
osuszkowych i suszarniczych
.....

**PRZEKROJ KONSTRUKCYJNY
SKRZYŹNIKI**

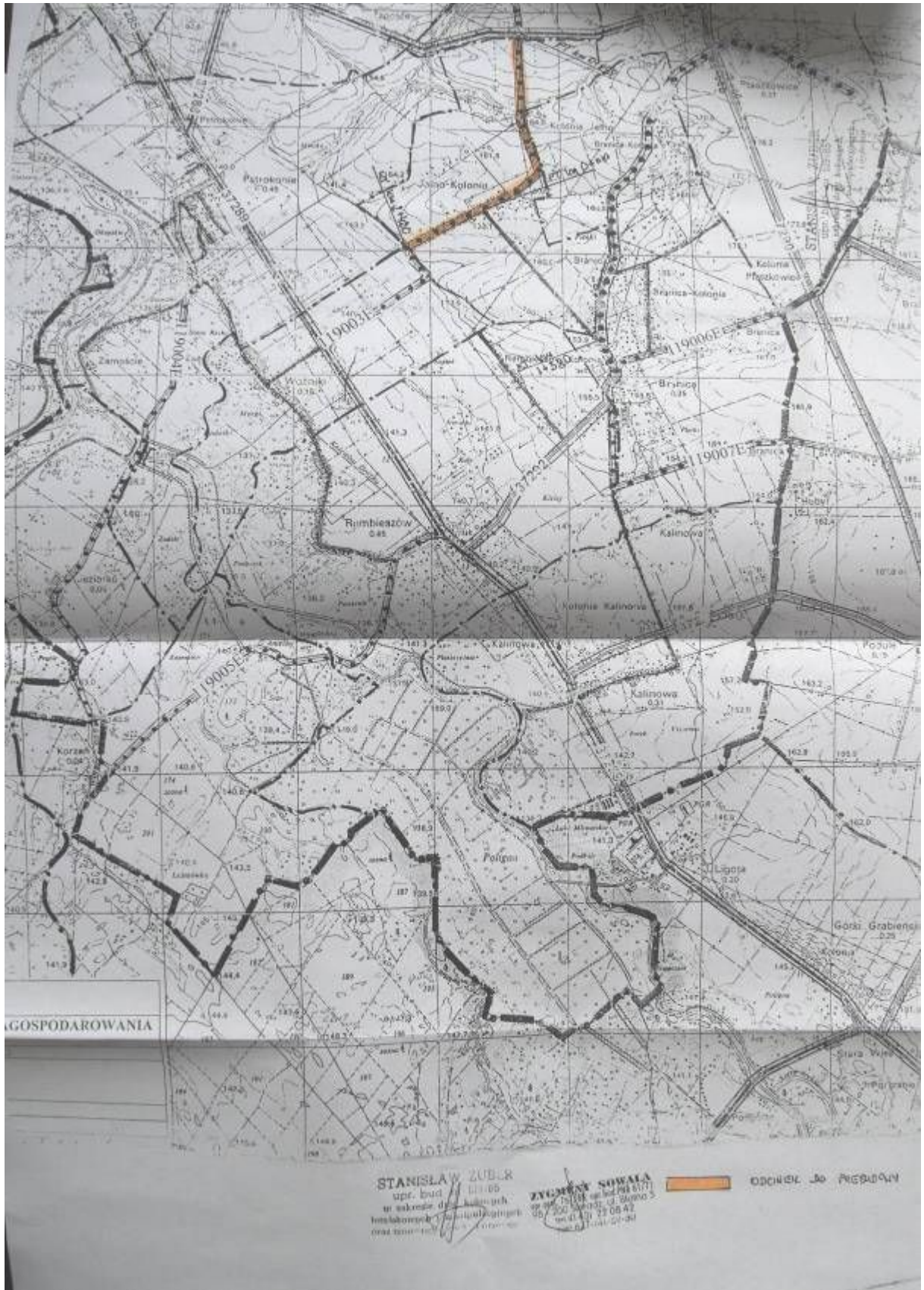


OZNACZENIA:

- 1 - PODŁOŻNE POWIERZCHNIOWE UTRWALENIE MASYCĄ ASFALTOWĄ MODYFIKOWANĄ 865% I GĘSZCZĄ BRZANOWĄ
 - WARSTWA GÓRNA 8245 3+5 mm w ilości 10 kg/m² gęstość 1.3 kg/m³
 - WARSTWA DOLNA 8245 5+8 mm w ilości 15 kg/m² gęstość 1.8 kg/m³
- 2 - WARSTWA WYDŁUMIACZA - WŁASCIWOSCĄ ODPŁOŚCI 12 cm z MIKROKAPILARNĄ KAPILARNOSCIĄ 0+0.5 mm KL. I qm. II
- 3 - PODŁOŻE KAMIONOSZCZYNIA ODPŁOŚCI 8+10 cm z MIKROKAPILARNĄ WŁASCIWOSCĄ ODPŁOŚCI 12 cm z MIKROKAPILARNĄ KAPILARNOSCIĄ 0+0.5 mm KL. I qm. II
- 4 - FASOWA WISZKI z GŁOWY WYDŁUMIACZA I ZWIĘZIENIEGO

STANISŁAW DUBER
 mgr. bud. inż. (1980)
 w zakresie dróg krajowych,
 lokalnych i autostrad
 01-656-11-11


ZYGMUNT SOBALA
 mgr. bud. inż. (1977)
 w zakresie dróg krajowych,
 lokalnych i autostrad
 01-656-11-11

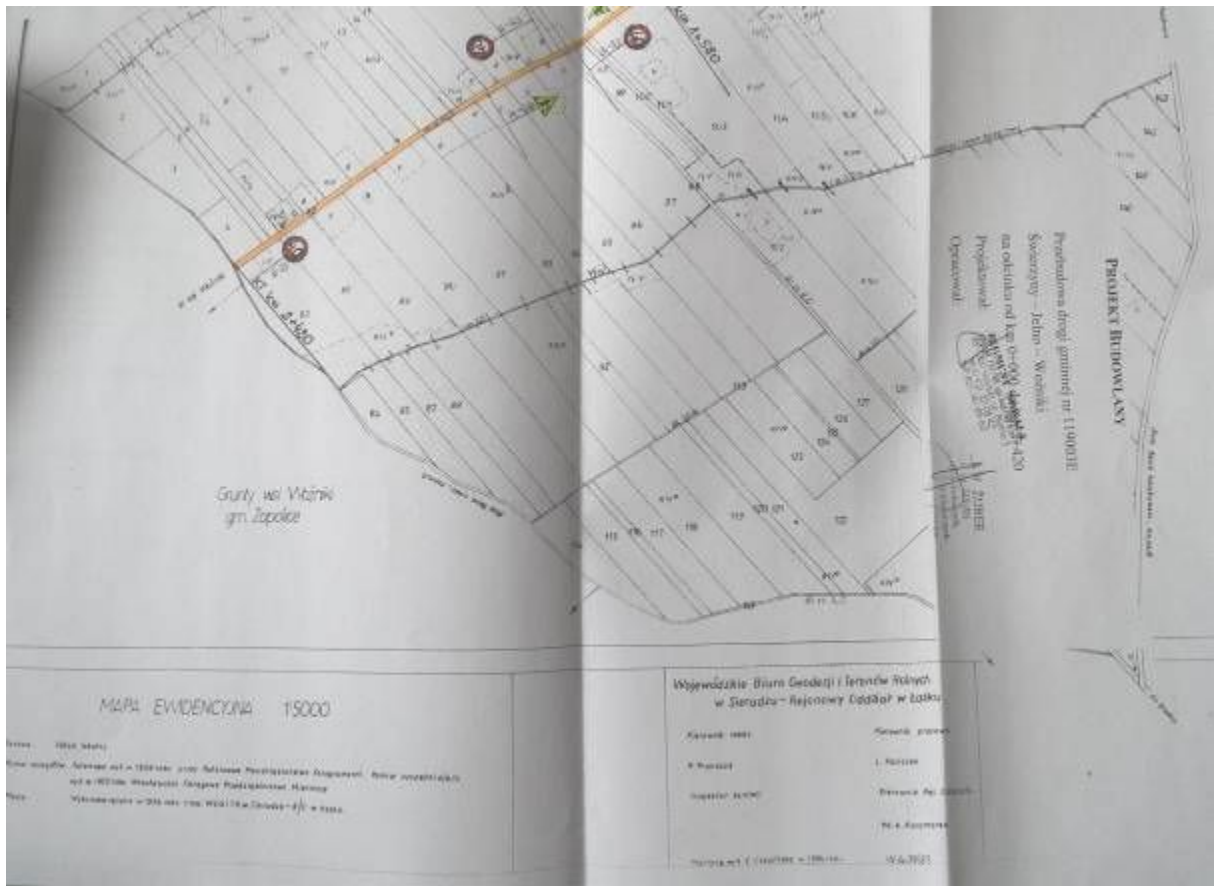


GOSPODAROWANIA

STANISŁAW ZUBER
 upr. bud 01.05
 w zakresie dróg krajowych
 Instytut Geograficzny
 Warszawa

ZYGMUNT SOWALA
 upr. bud 01.05
 w zakresie dróg krajowych
 Instytut Geograficzny
 Warszawa

 OSIEDLE DO PRZEDSIĘWZIĘCIA



MAPA EWIDENCYJNA 1:5000

Skala: 1:5000

Plan mapy: Artykuł 10 § 10 ust. 1 pkt 1 Rozporządzenia Rady Ministrów z dnia 14.02.2003 r. zmieniającego rozporządzenie w sprawie sposobu oznaczania miejscowości w 1:5000

Województwo Śląskie i terenów Rolnych
w Seradcu-Rejonowy Cudań w Łasku

Kaw. 1/100	1/100
1/100	1/100
1/100	1/100
1/100	1/100
1/100	1/100

PROJEKT BUDOWLANY

Prostokątna droga gminnej nr 119003E
Szczepanów - Jeleni - Wesołki
na odcinku od km 0+000 do km 0+430
Projektant: **BIURO PROJEKTOWE**
Opiewowski

1:100

4%

