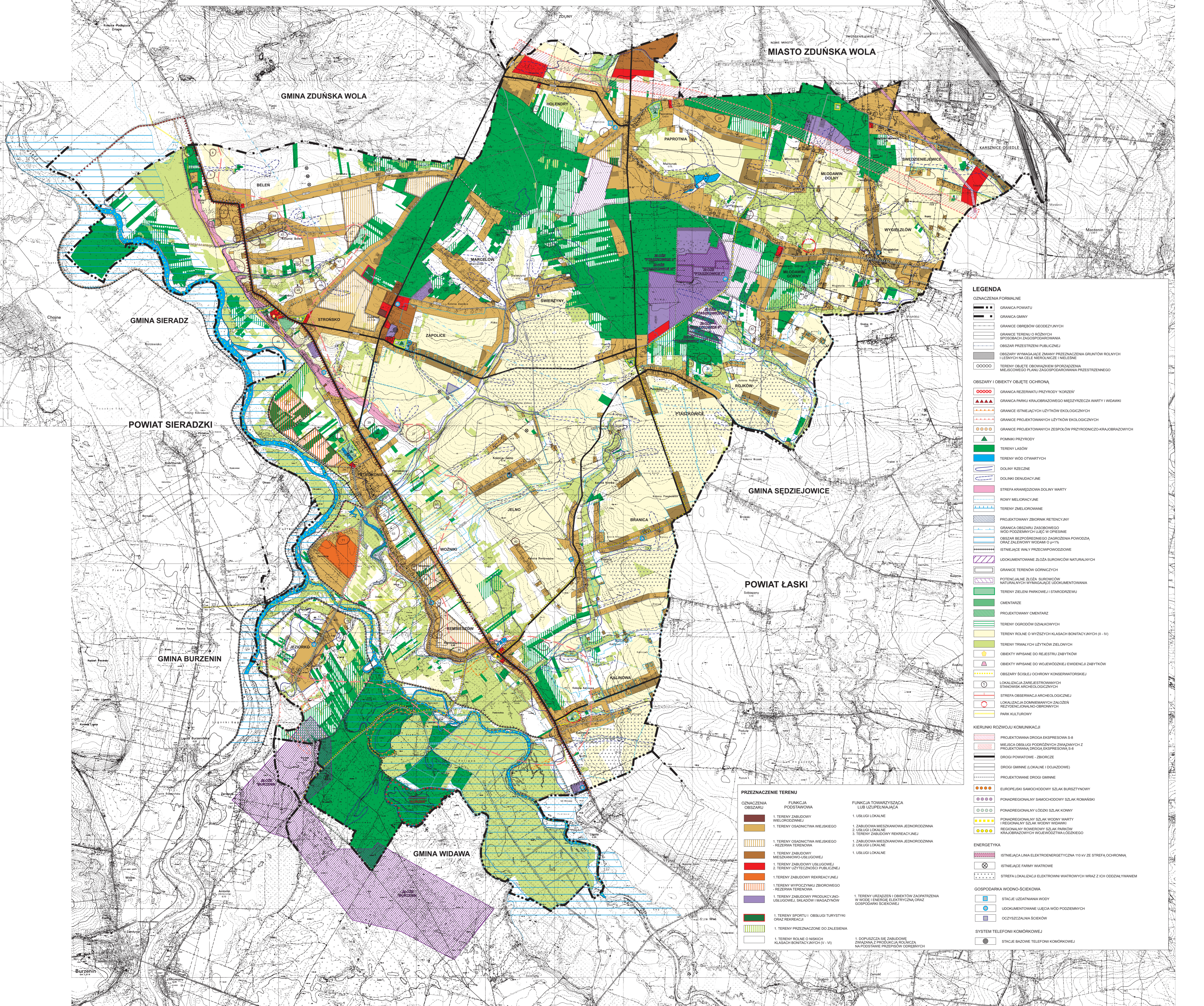


STUDIUM UWARUNKWAŃ I KIERUNKÓW ZAGOSPODAROWANIA PRZESTRZENNEGO GMINY ZAPOLICE

PROJEKT
ZAŁĄCZNIK NR
DO UCHWAŁY NR
RADY GMINY ZAPOLICE
Z DNIA

KIERUNKI POLITYKI PRZESTRZENNEJ

SKALA 1:10000



LEGENDA

OZNACZENIA FORMALNE

- GRANICA POWIATU
- GRANICA GMINY
- GRANICE OBRĘBÓW GEODEZYJNYCH
- GRANICE TERENÓW O RÓŻNYCH SPOSOBACH ZAGOSPODAROWANIA
- OBZAR PRZESTRZENI PUBLICZNEJ
- OBZARY WYMAGAJĄCE ZMIANY PRZEZNACZENIA GRUNTÓW ROLNYCH I LESNYCH NA CELE NIEROLNICZE I NIELEŚNE
- TERENY OBJĘTE OBLOWIĄZKIEM SPORZĄDZENIA MIEJSKIEGO PLANU ZAGOSPODAROWANIA PRZESTRZENNEGO

OBZARY I OBIEKTY OBJĘTE OCHRONĄ

- GRANICA REZERWATU PRZYRODY "KORZEN"
- GRANICA PARKU KRAJOBRAZOWEGO MIĘDZYRZECZA WARTY I WIDAWKI
- GRANICE ISTNIEJĄCYCH UŻYTKÓW EKOLOGICZNYCH
- GRANICE PROJEKTOWANYCH UŻYTKÓW EKOLOGICZNYCH
- GRANICE PROJEKTOWANYCH ZESPÓŁÓW PRZYRODNO-KRAJOBRAZOWYCH
- POMNIKI PRZYRODY
- TERENY LASÓW
- TERENY WÓD OTWARTYCH
- DOLINY RZECZNE
- DOLINKI DENUDACYJNE
- STREFA KRAWĘDZOWA DOLINY WARTY
- ROWY MELIORACYJNE
- TERENY ZMIŁORODOWANE
- PROJEKTOWANY ZBIORNIK RETENCYJNY
- GRANICA OBSZARU ZASOBOWEGO WÓD PODZIEMNYCH UJĘC W OPRESNE
- OBZAR REZERWACYJNY ZAGRODZENIA POWODZIĄ ORAZ ZALĘWOWY WODAM O PPTW
- ISTNIEJĄCE WAŁY PRZECIWPŁODOWE
- UDOKUMENTOWANE ŻŁOŻA SUROWCÓW NATURALNYCH
- GRANICE TERENÓW GÓRNICZYCH
- POTENCJALNE ŻŁOŻA SUROWCÓW NATURALNYCH WYMAGAJĄCE UDOKUMENTOWANIA
- TERENY ZIELENI PARKOWE I STAROCORZEU
- CEMENTARZE
- PROJEKTOWANY CEMENTARZ
- TERENY OGRODÓW DZIAŁKOWYCH
- TERENY ROLNE O WYŻSZYCH KLASACH BONTACYJNYCH (II - IV)
- TERENY TRWAŁYCH UŻYTKÓW ZIELONYCH
- OBIEKTY WPISANE DO REJESTRU ZABYTKÓW
- OBIEKTY WPISANE DO WOJEWÓDZKIEJ EWIDENCJI ZABYTKÓW
- OBZARY ŚCIEŚLEJ OCHRONY KONSERWATORSKIEJ
- LOKALIZACJA ZAREJESTROWANYCH STANOWISK ARCHEOLOGICZNYCH
- STREFA OBSERWACJI ARCHEOLOGICZNEJ
- LOKALIZACJA CORMENIANYCH ZŁOŻEN REZYDENCJALNO-OBRONNYCH
- PARK KULTUROWY

KIERUNKI ROZWOJU KOMUNIKACJI

- PROJEKTOWANA DROGA EKSPRESOWA S-8
- MIEJSCA OBSŁUGI PODRÓŻNYCH ZWIĄZANYCH Z PROJEKTOWANĄ DROGĄ EKSPRESOWĄ S-8
- DROGI POWIATOWE - ZBIORCZE
- DROGI GMINNE (LOKALNE I DOJAZDOWE)
- PROJEKTOWANE DROGI GMINNE
- EUROPEJSKI SAMOCHODOWY SZLAK BURSZTYNOWY
- PONADREGIONALNY SAMOCHODOWY SZLAK ROMANSKI
- PONADREGIONALNY ŁÓDZKI SZLAK KONNY
- PONADREGIONALNY SZLAK WODNY WARTY
- REGIONALNY SZLAK WODNY WIDAWKI
- REGIONALNY WODNY SZLAK PARNÓW
- KRAJOBRAZOWYCH WODNOCIECZA ŁÓDZKIEGO

ENERGETYKA

- ISTNIEJĄCA LINA ELEKTROENERGETYCZNA 110 kV ZE STREFA OCHRONNĄ
- ISTNIEJĄCE FARMY WIAТРOWE
- STREFA LOKALIZACJA ELEKTROWNI WIATROWYCH WRAZ Z ICH ODZDALANIEM

GOSPODARKA WODNO-ŚCIEKOWA

- STACJE UZDATNIANIA WODY
- UDOKUMENTOWANE UJĘCIA WÓD PODZIEMNYCH
- OCZYSZCZALNIA ŚCIEKÓW

SYSTEM TELEFONII KOMÓRKOWEJ

- STACJE BAZOWE TELEFONII KOMÓRKOWEJ

PRZEZNACZENIE TERENU

OZNACZENIA OBSZARU	FUNKCJA FUNKCJA TOWARZYSZĄCA LUB UZUPEŁNIAJĄCA
[Symbol]	1. TERENY ZABUDOWY WIELOKOSZYSTWIEJ
[Symbol]	1. TERENY OSADNICWA WIEJSKIEGO
[Symbol]	1. TERENY OSADNICWA WIEJSKIEGO - REZERWA TERENOWA
[Symbol]	1. TERENY ZABUDOWY MIESZKANIOWO-USŁUGOWEJ
[Symbol]	1. TERENY ZABUDOWY USŁUGOWEJ
[Symbol]	2. TERENY UŻYTECZNOŚCI PUBLICZNEJ
[Symbol]	1. TERENY ZABUDOWY REKREACYJNEJ
[Symbol]	1. TERENY WYRODZINKU ZBIOROWEGO PRZEWIĄ TERENOWA
[Symbol]	1. TERENY ZABUDOWY PRODUKCYJNO-USŁUGOWEJ, SKŁADÓW I MAGAZYNÓW
[Symbol]	1. TERENY (SPORTU) I OBSŁUGI TURYSTYKI ORAZ REKREACJI
[Symbol]	1. TERENY PRZEZNACZONE DO ZALESIENIA
[Symbol]	1. TERENY ROLNE O NISKICH KLASACH BONTACYJNYCH (V - VI)
[Symbol]	1. USŁUGI LOKALNE
[Symbol]	1. USŁUGI LOKALNE
[Symbol]	1. ZABUDWA MIESZKANIOWA JEDNORODZINNA
[Symbol]	2. USŁUGI LOKALNE
[Symbol]	1. ZABUDWA MIESZKANIOWA JEDNORODZINNA
[Symbol]	2. USŁUGI LOKALNE
[Symbol]	1. USŁUGI LOKALNE
[Symbol]	1. TERENY URZĄDZEN I OBIEKTÓW ZAOPATRZENIA W WODĘ ENERGIĘ ELEKTRYCZNA ORAZ GOSPODARW ŚCIEKOWEJ
[Symbol]	1. DOPŁUCZA SIE ZABUDOWE ZWIĄZANA Z PRODUKCJĄ ROLNICZĄ NA PODSTAWIE PRZEPIŚCÓW ODBIENNYCH