

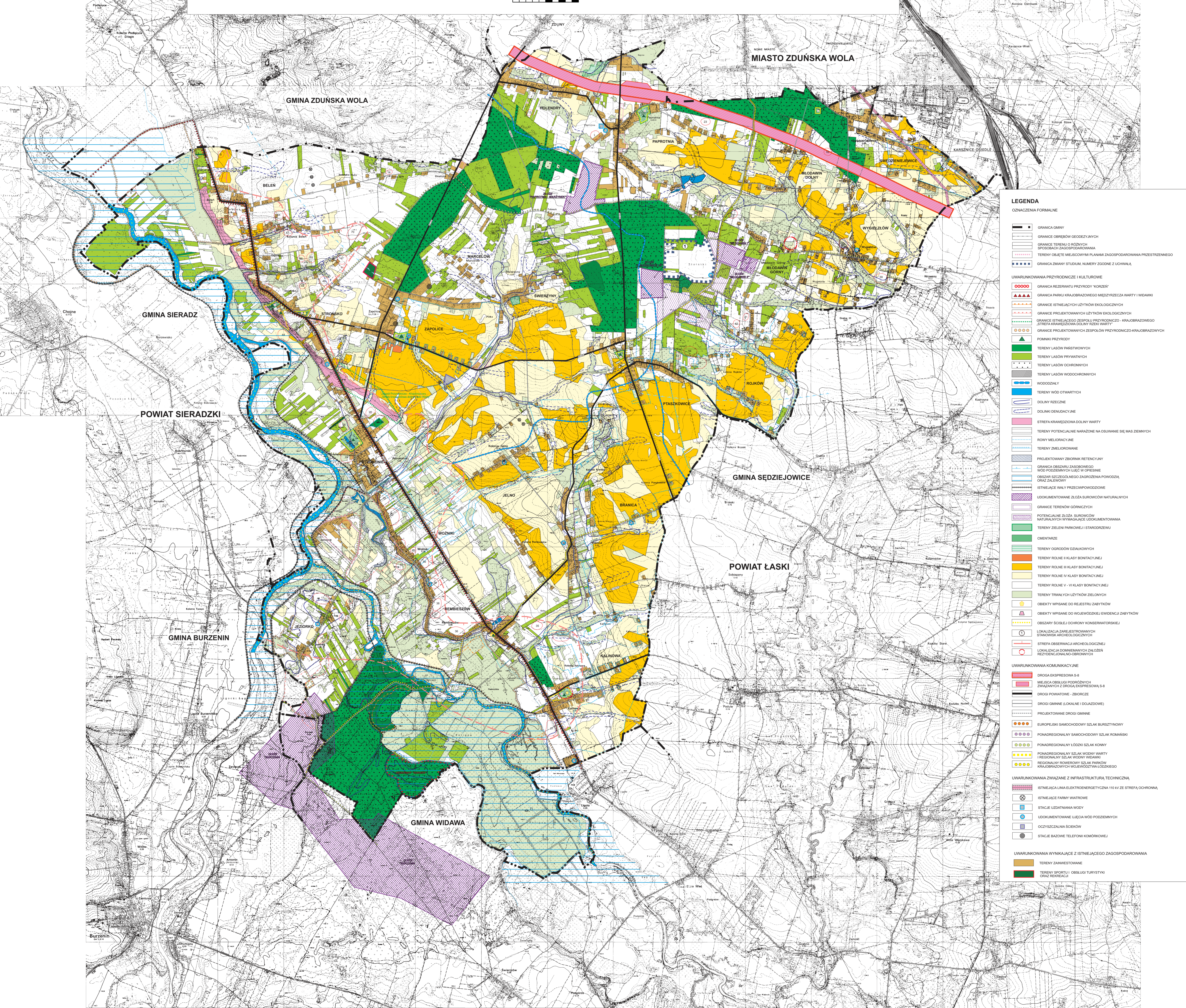
# STUDIUM UWARUNKOWAŃ I KIERUNKÓW ZAGOSPODAROWANIA PRZESTRZENNEGO GMINY ZAPOLICE

## UWARUNKOWANIA ROZWOJU

ZALĄCZNIK NR 3  
DO UCHWAŁY NR XVI/95/16  
RADY GMINY ZAPOLICE  
Z DNIA 28 STYCZNIA 2016 R.

SKALA 1:10000

0 100 200 300 400 500 m



LEGENDA	
OZNACZENIA FORMALNE	
	GRANICA GMINY
	GRANICE OBRĘBÓW GEODEZYJNYCH
	GRANICE TERENU O RÓŻNYCH SPOSOBACH ZAGOSPODAROWANIA
	TERENY OBJĘTE STUDIUM, NUMERY ZSIĘDZEŃ Z UCHWAŁĄ
	GRANICA ZMIANY STUDIUM, NUMERY ZSIĘDZEŃ Z UCHWAŁĄ
UWARUNKOWANIA PRZYRODNICZE I KULTUROWE	
	GRANICA REZERWATU PRZYRODY "KORZEŃ"
	GRANICA PARKU KRAJOBRAZOWEGO MIĘDZYRZECZA WARTY I WIDAWKI
	GRANICE ISTNIEJĄCYCH UŻYTKÓW EKOLOGICZNYCH
	GRANICE PROJEKTOWANYCH UŻYTKÓW EKOLOGICZNYCH
	GRANICE ISTNIEJĄCEGO ZESPÓŁU PRZYRODNICZO-KRAJOBRAZOWEGO (STREFA KRAJOWOŚCI DOLINY WARTY)
	GRANICE PROJEKTOWANYCH ZESPÓŁÓW PRZYRODNICZO-KRAJOBRAZOWYCH
	POSIADKI PRZYRODY
	TERENY LASÓW PAŃSTWOWYCH
	TERENY LASÓW PRYWATNYCH
	TERENY LASÓW OCHRONNYCH
	TERENY LASÓW WODOCHRONNYCH
	WOODZIADY
	TERENY WÓD OTWARTYCH
	DOLINY RZECZNE
	DOLINO DENUDACYJNE
	STREFA KRAJOWOŚCI DOLINY WARTY
	TERENY POTENCJALNE NARAŻONE NA OSUWANIE SIĘ MAS ZEMNYCH
	ROWY MELIORACYJNE
	TERENY ZMELIOROWANE
	PROJEKTOWANY ZBIORNIK RETENCYJNY
	GRANICA OBSZARU ZASOBOWEGO WÓD PODZIEMNYCH UŁĘC W OPIESINIE
	OBZAR SZCZEGÓLNEGO ZAGROŻENIA POWODZIĄ ORAZ ZŁAZENIOWY
	ISTNIEJĄCE WAŁY PRZECIWPŁOVIDZIE
	LOKALIZOWANE ZŁOŻA SUROWCÓW NATURALNYCH
	GRANICE TERENÓW GÓRNICZYCH
	POTENCJALNE ZŁOŻA SUROWCÓW NATURALNYCH WYKAZANE W DOKUMENTACJI
	TERENY ZIELENI PARKOWEJ I STARODREWU
	CMENTARZE
	TERENY OGRODÓW OSADKOWYCH
	TERENY ROLNE II KLASY BONTACYJNEJ
	TERENY ROLNE III KLASY BONTACYJNEJ
	TERENY ROLNE IV KLASY BONTACYJNEJ
	TERENY ROLNE V - VI KLASY BONTACYJNEJ
	TERENY TRWAŁYCH UŻYTKÓW ZIELONYCH
	OBIEKTY WPISANE DO REJESTRU ZABYTKÓW
	OBIEKTY WPISANE DO WJEWÓDZIEJ EVIDENCJI ZABYTKÓW
	OBZARY ŚCISŁEJ OCHRONY KONSERWATORSKIEJ
	LOKALIZACJA ZARĘBOSTROWYCH STANÓWK ARCHEOLOGICZNYCH
	STREFA OBSERWACJI ARCHEOLOGICZNEJ
	LOKALIZACJA DOMNIEMANYCH ZACZEŃ REZYDENCJALNO-OBRONNYCH
UWARUNKOWANIA KOMUNIKACYJNE	
	DROGA EKSPRESOWA S-8
	MEJSCA OBSŁUGI PODRÓŻNYCH ZWIĄZANYCH Z DROGĄ EKSPRESOWĄ S-8
	DROGI POWATOWE - ZBORCZE
	DROGI GMINNE (LOKALNE I DOJAZDOWE)
	PROJEKTOWANE DROGI GMINNE
	EUROPEJSKI SAMOCHODOWY SZLAK BURSZYŃOWY
	PONADREGIONALNY SAMOCHODOWY SZLAK ROMANSKI
	PONADREGIONALNY ŁÓDZKI SZLAK KONNY
	PONADREGIONALNY SZLAK WODNY WARTY
	REGIONALNY SZLAK WODNY WIDAWKI
	REGIONALNY ROZWOJOWY SZLAK PARKÓW KRAJOBRAZOWYCH W OJEWIECINA ŁÓDZKIEGO
UWARUNKOWANIA ZWIĄZANE Z INFRASTRUKTURĄ TECHNICZNĄ	
	ISTNIEJĄCA LINA ELEKTROENERGETYCZNA 110 kV ZE STREFA OCHRONNĄ
	ISTNIEJĄCE FARMY WIAKOWE
	STACJE UZDATNIANA WODY
	LOKALIZOWANE UŁĘCIA WÓD PODZIEMNYCH
	OCYSZCZALNIA ŚCIEKÓW
	STACJE BAZOWE TELEFONU KOMÓRKOWEJ
UWARUNKOWANIA WYNIKAJĄCE Z ISTNIEJĄCEGO ZAGOSPODAROWANIA	
	TERENY ZANWĘSTOWANE
	TERENY SPORTU I OBSŁUGI TURYSTYCZNEJ ORAZ REKREACJI